

Palackého  
náměstí 2

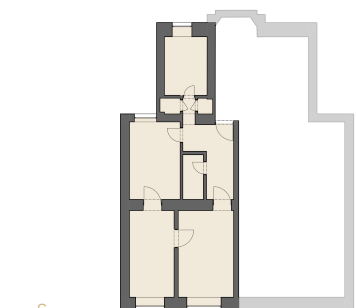
by  Real  
Luxembourg

Bytová jednotka

č. 358/5

### PŮDORYS PODLAŽÍ

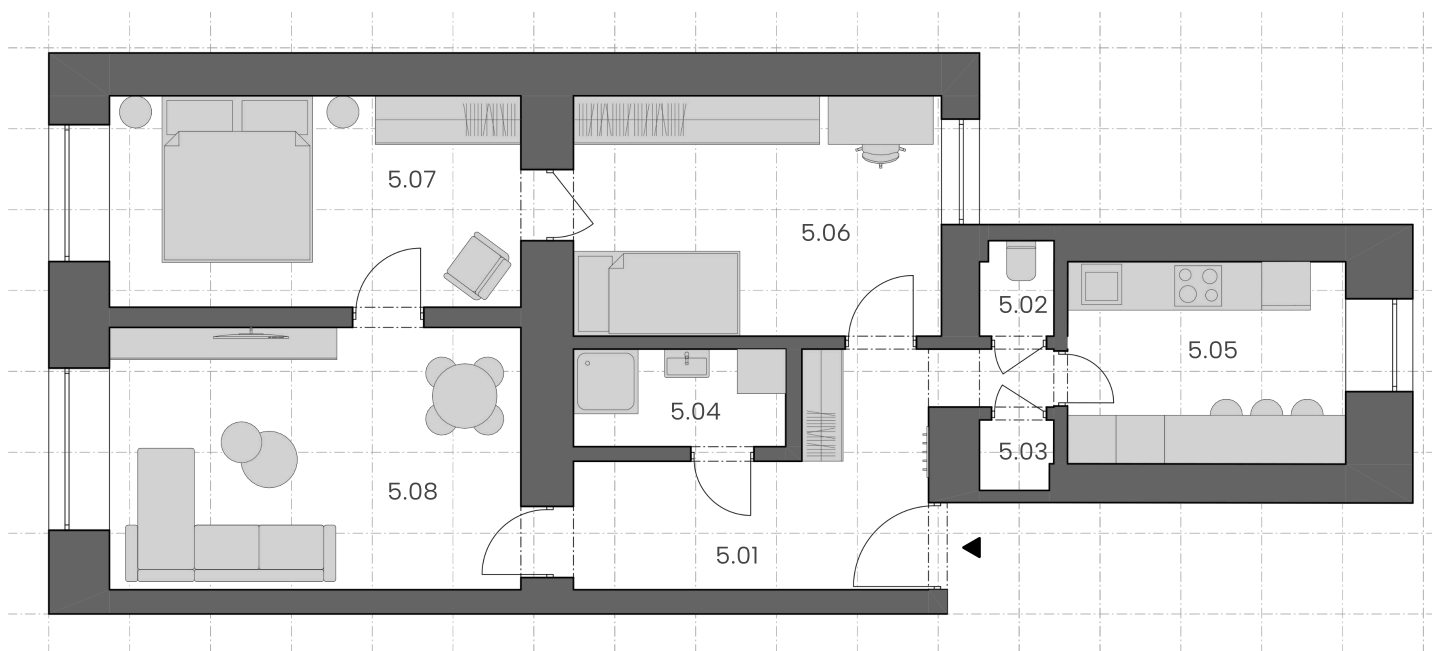
Umístění bytu na patře



ozn.	účel místnosti	plocha m <sup>2</sup>
5.01	předsíň	11,71
5.02	wc	1,17
5.03	komora	0,72
5.04	koupelna	4,67
5.05	kuchyně	11,34
5.06	pokoj č.1	18,57
5.07	pokoj č.2	18,48
5.08	pokoj č.3	21,37
Užitná plocha		88,4

**Podlahová plocha 97,2**

dispozice **3+1** | podlahová plocha **97,2 m<sup>2</sup>** | **4.** podlaží



Podlahová plocha bytu podle nařízení vlády č. 366/2013 Sb. zahrnuje celkovou plochu všech místností bytu, včetně ploch pod nosnými i nenosnými zdi, přízdívkami a jádry (dále označovanými jako svislé konstrukce). Jedná se o plochu vymezenou obvodovými zdi bytu. Plochy jednotlivých místností jsou pouze orientační. Vyobrazené zařízení v plánech bytů (například nábytek, kuchyňská linka, elektrické spotřebiče apod.) není součástí dodávky. Rozsah dodávky je specifikován ve standardu. Developer si vyhrazuje právo na změny.